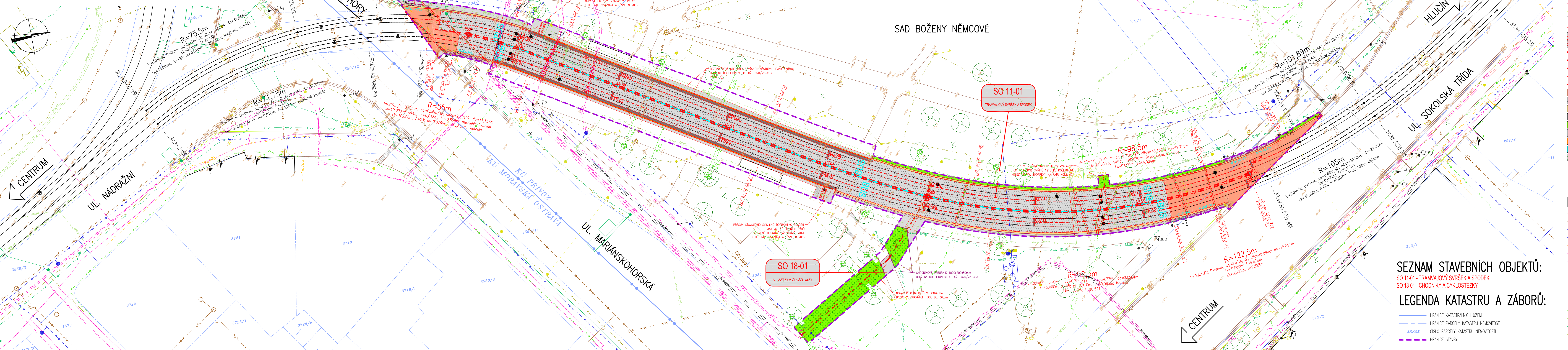


KOORDINAČNÍ SITUACE STAVBY
 M 1:250



LEGENDA:

- STÁVAJÍCÍ STAV (DOMY, BUDOVY, HALY, ...)
- STÁVAJÍCÍ STAV (KOLEJNICE A KOLEJOVÉ KONSTRUKCE)
- STÁVAJÍCÍ STAV (ZPEVNĚNÉ PLOCHY, VOZOVKY, CHODNÍKY, OPEVNĚNÁ KORYTA, ...)
- STÁVAJÍCÍ STAV (MOSTY, ZDI, PROPUSTKY, ...)
- STÁVAJÍCÍ STAV (OPLOČENÍ DRÁTĚNÉ, KAMENNÉ/BETONOVÉ, DŘEVĚNÉ)
- STÁVAJÍCÍ STAV (TERÉN, ZEMNÍ TĚLESO)
- ŘEŠENÁ STAVBA-DEFINITIVNÍ K-CE-OSA KOLEJ O ROZCHODU 1435mm
- ŘEŠENÁ STAVBA-DEFINITIVNÍ K-CE (OSY KOMUNIKACI, KOMUNIKACE, UMĚLÉ STAVBY...)
- ŘEŠENÁ STAVBA-DEFINITIVNÍ K-CE-RELIEFNI POVRCH (VAROVNÝ, SIGNALNI A DĚLICI PAS)
- ŘEŠENÁ STAVBA-DEFINITIVNÍ K-CE (TRATVOD)
- ŘEŠENÁ STAVBA-DEFINITIVNÍ K-CE (HLAVNÍ SBĚRAČ)
- ŘEŠENÁ STAVBA-DEFINITIVNÍ K-CE (ZPĚTNÉ TRAKČNÍ VEDENÍ)
- ŘEŠENÁ STAVBA-DEFINITIVNÍ K-CE (ASFALTOVÉ ZALIVKY)
- ŘEŠENÁ STAVBA-DEFINITIVNÍ K-CE (CHRAŇÁČKY DOTYČNÝCH IS)
- NOVÁ TT A KOMUNIKACE-KRYT ASFALTOVÝ AB-KOMPLETNÍ SOUVRSTVÍ
- NOVÁ TT A KOMUNIKACE-KRYT Z CB MONOLITICKÝ
- NOVÁ TT A KOMUNIKACE-KAMENNÉ OBRUBY
- NOVÁ TT A KOMUNIKACE A CHODNÍKY-BETONOVÉ OBRUBY, ODVODŇOVACÍ ŽLABY ...
- NOVÁ TT A KOMUNIKACE-NEZPEVNĚNÉ PLOCHY-NÁSTUPY A ROVNÉ PLOCHY
- CHODNÍKY A ZASTÁVKY-CB ZÁMKOVÉ DLAŽBA BEZ POUŽITÍ VOZIDLY
- CHODNÍKY A ZASTÁVKY-CB ZÁMKOVÉ DLAŽBA BEZ POUŽITÍ VOZIDLY (KONTRASTNÍ PÁS)
- NOVÁ OPRAVA POVRCHŮ-VODOROVNĚ DOPRAVNÍ ZNAČENÍ
- NOVÁ OPRAVA POVRCHŮ-NOVÉ ODHUMOVANÉ A ZATRAVNĚNÉ PLOCHY
- OCHRANĚNÉ SOLITERNÍ STROMY

LEGENDA STÁVAJÍCÍCH INŽENÝRSKÝCH SÍTÍ:

- STÁVAJÍCÍ KANALIZACE DEŠŤOVÁ, PODZEMNÍ, NEOVĚŘENÁ (OSTRAVSKÉ VODÁRNÝ A KANALIZACE, a.s.)
- STÁVAJÍCÍ KANALIZACE JEDNOTNÁ, PODZEMNÍ, NEOVĚŘENÁ (OSTRAVSKÉ VODÁRNÝ A KANALIZACE, a.s.)
- STÁVAJÍCÍ VODOVOD, PODZEMNÍ, NEOVĚŘENÝ (OSTRAVSKÉ VODÁRNÝ A KANALIZACE, a.s.)
- STÁVAJÍCÍ VODOVOD, PODZEMNÍ, NEOVĚŘENÝ (PŘÍPOJKY)
- STÁVAJÍCÍ NÍZKOTLAKÝ PLYNOVOD, PODZEMNÍ, NEOVĚŘENÝ (INNOGY - GASNET, s.r.o.)
- STÁVAJÍCÍ SĚLOVACÍ VEDENÍ, PODZEMNÍ, NEOVĚŘENÉ, MATAKČE (ČETIN, ČESKÁ TEL. INFRASTRUKTURA, a.s.)
- STÁVAJÍCÍ SĚLOVACÍ VEDENÍ, PODZEMNÍ, NEOVĚŘENÉ, OPTICKÉ (ČETIN, ČESKÁ TEL. INFRASTRUKTURA, a.s.)
- STÁVAJÍCÍ SĚLOVACÍ VEDENÍ, PODZEMNÍ, NEFUNKČNÍ (ČETIN, ČESKÁ TELEKOMUNIKAČNÍ INFRASTRUKTURA, a.s.)
- STÁVAJÍCÍ SĚLOVACÍ VEDENÍ, PODZEMNÍ, NEOVĚŘENÉ, OPTICKÉ (T-MOBILE CZECH REPUBLIC, a.s.)
- STÁVAJÍCÍ SĚLOVACÍ VEDENÍ, PODZEMNÍ, NEOVĚŘENÉ, OPTICKÉ (ČD-TELEMATIKA, a.s.)
- STÁVAJÍCÍ SÍLOVÉ VEDENÍ NÍZKÉHO NAPĚTÍ, PODZEMNÍ, NEOVĚŘENÉ (ČETIN, ČESKÁ TEL. INFRASTRUKTURA, a.s.)
- STÁVAJÍCÍ SÍLOVÉ VEDENÍ NÍZKÉHO NAPĚTÍ, PODZEMNÍ, NEOVĚŘENÉ (ČEZ DISTRIBUCE, a.s.)
- STÁVAJÍCÍ SÍLOVÉ VEDENÍ VYSOKÉHO NAPĚTÍ, PODZEMNÍ, NEOVĚŘENÉ (ČEZ DISTRIBUCE, a.s.)
- STÁVAJÍCÍ SÍLOVÉ VEDENÍ NÍZKÉHO NAPĚTÍ, NÁPAJÍCÍ A ZPĚTNÉ, PODZEMNÍ, NEOVĚŘENÉ (DPO a.s.)
- STÁVAJÍCÍ SÍLOVÉ VEDENÍ SVĚTLNÉ SIGNALIZAČNÍHO ZAŘÍZENÍ, PODZEMNÍ, NEOVĚŘENÉ (OSTRAVSKÉ KOMUNIKACE, a.s.)
- STÁVAJÍCÍ SÍLOVÉ VEDENÍ VĚŘEJNÉHO OSVĚTLENÍ, PODZEMNÍ, NEOVĚŘENÉ (OSTRAVSKÉ KOMUNIKACE, a.s.)


SEZNAM STAVEBNÍCH OBJEKTŮ:
 SO 11-01 - TRAMVAJOVÝ SVRŠEK A SPODEK
 SO 18-01 - CHODNÍKY A CYKLOSTEZKY


LEGENDA KATASTRU A ZÁBORŮ:

- HRANICE KATASTRÁLNÍCH ŮZEMÍ
- HRANICE PARCELY KATASTRU NEMOVITOSTÍ
- ČÍSLO PARCELY KATASTRU NEMOVITOSTÍ
- XX/XX
- HRANICE STAVBY

OBJEDNATEL	DOPRAVNÍ PODNIK OSTRAVA a.s. PODEBRADOVA 494/2, 702 00 OSTRAVA TEL: 597 402 170, jbohacek@dpo.cz, www.dpo.cz	DOPRAVNÍ PODNIK OSTRAVA
ZÁSTUPCE OBJEDNATELE	JIRÍ BOHÁČEK	

OZN. ZMĚNY	POPIS ZMĚNY	DATUM	PODPIS

PROJEKTANT	IM-PROJEKT, INŽENÝRSKÉ A MOSTNÍ KONSTRUKCE, s.r.o. VODNÍ 1, 602 00 BRNO TEL: 533 446 080-2, FAX: 533 446 089, im-projekt@im-projekt.cz, www.im-projekt.cz	
ZAKÁZKOVÉ ČÍSLO	2018622	
ZODP. PROJEKTANT	ING. KAREL PECHA	
VYPRACOVAL	ING. DANIELA PĚKNICOVÁ	
KONTROLOVAL	ING. JIŘÍ JANÍK	

 IM-PROJEKT INŽENÝRSKÉ A MOSTNÍ KONSTRUKCE	VODNÍ 1, 602 00 BRNO TEL: 533 446 080-2 FAX: 533 446 089 im-projekt@im-projekt.cz www.im-projekt.cz
---	---

GENERÁLNÍ PROJEKTANT		IM-PROJEKT, INŽENÝRSKÉ A MOSTNÍ KONSTRUKCE, s.r.o. VODNÍ 1, 602 00 BRNO TEL: 533 446 080-2, im-projekt@im-projekt.cz, www.im-projekt.cz		 IM-PROJEKT INŽENÝRSKÉ A MOSTNÍ KONSTRUKCE, VODNÍ 1, 602 00 BRNO TEL: 533 446 080-2 FAX: 533 446 089 im-projekt@im-projekt.cz www.im-projekt.cz
HLAVNÍ INŽENÝR PROJEKTU		ING. JIŘÍ JANÍK		
KRAJ: MORAVSKOSLEZSKÝ		ORP: STATUTÁRNÍ MĚSTO OSTRAVA		
		KATASTR: PŘÍVOZ		
STAVBA: REKONSTRUKCE TRAMVAJOVÉ TRATĚ V SADU B. NĚMCOVÉ				FORMÁT 8x A4
ČÁST: SITUACE STAVBY				DATUM ČERVEN 2018
				STUPEŇ P (DSP+PDP)
				ČÍSLO ZAK. 2018622
				MĚŘÍTKO 1:250
PŘÍLOHA: KOORDINAČNÍ SITUACE STAVBY				ČÍSLO PŘÍLOHY: ČÍSLO PARE: C.3

Dokumentaci lze užívat pouze ve smyslu předložené smlouvy o dílo výhled, či jeho část, může být naprovně nebo jejím způsobem rozšířeno pouze po předchozím souhlasu IM-PROJEKT, inženýrské a mostní konstrukce, s.r.o.